



Une marque du groupe
Devictio formations

Formation Habilitation BF HF Exécutant

Objectifs :

Acquérir les compétences nécessaires pour réaliser des travaux non électriques à proximité d'installations, d'ouvrages ou de canalisations enterrées, y compris lors de fouilles. Être en mesure de déplacer des câbles basse ou haute tension en toute sécurité. Savoir effectuer des interventions électriques hors tension conformément aux réglementations en vigueur.

Public visé : Personnel non électricien intervenant sur des chantiers de fouilles.

Prérequis : Savoir parler et écrire le Français.

Méthode pédagogique :

- Alternance d'apports théoriques et d'exercices pratiques.
- Utilisation de ressources multimédia, projections vidéo
- Exercices et Travaux Pratiques
- Remise d'un carnet de prescriptions basé sur la norme NF C 18-510

Points abordés :

Théorie

Comprendre les principales grandeurs électriques telles que le courant, la tension, la résistance, la puissance, ainsi que les différences entre courant alternatif et continu.

- Identifier les effets du courant électrique sur le corps humain, notamment les risques d'électrisation, d'électrocution et de brûlures.
- Définir les zones d'environnement électrique et leurs limites spécifiques.
- Connaître les équipements électriques souterrains utilisés en basse et haute tension (câbles, accessoires, etc.).
- Appréhender les risques propres aux travaux menés autour des canalisations électriques isolées enterrées.
- Comprendre le concept d'habilitation électrique et les différents symboles associés pour les interventions sur les canalisations enterrées.

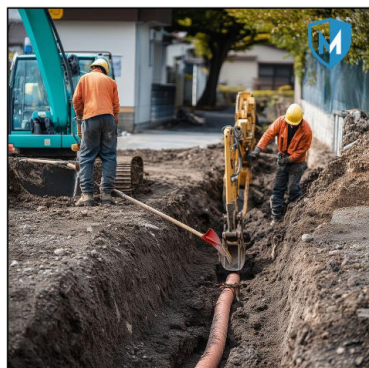
MAGN2025ELEC1

Lieu :

MAGNIS FORMATION
Lyon 3e / Lyon 7e

Durée :

1 jour / 07 heures





Une marque du groupe
Devictio formations

Formation Habilitation BF HF Exécutant

- Identifier les types d'opérations concernées, les procédures à suivre et les consignes de sécurité à respecter pour les habilités BF-HF.
- Savoir comment réagir en cas de détérioration d'une canalisation électrique enterrée.
- Connaître les différents intervenants impliqués dans les travaux en fouilles à proximité des canalisations électriques.
- Déterminer les limites de l'habilitation BF-HF pour les exécutants et les responsables de chantier.
- Évaluer les risques liés à l'utilisation des équipements et outils spécifiques aux interventions en environnement électrique.
- Identifier les documents réglementaires et les parties prenantes impliquées dans les opérations non électriques autour des canalisations souterraines.

Pratique :

- Identifier les acteurs impliqués dans les travaux de fouilles à proximité des canalisations électriques enterrées.
- Définir les limites de l'habilitation BF-HF pour les exécutants.
- Appliquer les procédures spécifiques aux interventions sur les canalisations électriques isolées enterrées en respectant les consignes du chargé de chantier.
- Reconnaître les dangers liés à l'utilisation des équipements et des outils en environnement électrique.
- Savoir réaliser des opérations de nettoyage pour l'identification des câbles, le déplacement (ripage), le soutènement de canalisations et l'ouverture de fourreaux.
- Mettre en place les dispositifs de protection nécessaires pour préserver les câbles et accessoires contre les dommages mécaniques ou thermiques.

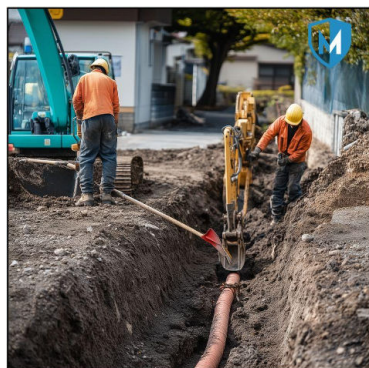
MAGN2025ELEC1

Lieu :

MAGNIS FORMATION
Lyon 3e / Lyon 7e

Durée :

1 jour / 07 heures





Une marque du groupe
Devictio formations

Formation Habilitation BF HF Exécutant

Evaluation des connaissances :

- L'évaluation des connaissances acquises par le stagiaire est faite à partir des TP réalisés ainsi que d'un questionnaire selon le référentiel de la norme NF C 18 510

Documents remis en fin de formation :

- Une Attestation de formation
- Proposition de titre d'habilitation, pré-remplie avec symboles proposés par le formateur .
- Un support «Titre d'habilitation » à remplir par l'employeur.
- « Evaluation à chaud de la formation par le stagiaire » ce dernier porte ses appréciations sur l'accueil, l'organisation, le formateur, les moyens et la méthode.

Validité: 3 ans

MAGN2025ELECN1

Lieu :

MAGNIS FORMATION
Lyon 3e / Lyon 7e

Durée :

1 jour / 07 heures

