



Une marque du groupe
Devictio formations

Formation Habilitation BF HF Chargé de Chantier

Objectifs :

Savoir diriger une équipe d'exécutants (habilités) et participer aux travaux non électriques en fouilles, dans l'environnement de canalisations enterrées, conformément aux prescriptions de sécurité définies par la publication UTE C18510/A1.

Public visé : Chargé de chantier, toute personne dirigeant et exécutant des travaux dans des fouilles à proximité de canalisations électriques enterrées.

Prérequis : Savoir parler et écrire le Français.

Méthode pédagogique :

- Alternance d'apports théoriques et d'exercices pratiques.
- Utilisation de ressources multimédia, projections vidéo
- Exercices et Travaux Pratiques
- Remise d'un carnet de prescriptions base sur la norme NF C 18-510

Points abordés :

Théorie

Comprendre les principales grandeurs électriques telles que le courant, la tension, la résistance, la puissance, ainsi que les différences entre courant alternatif et continu.

- Identifier les effets du courant électrique sur le corps humain, notamment les risques d'électrisation, d'électrocution et de brûlures.
- Définir les zones d'environnement électrique et leurs limites spécifiques.
- Connaître les équipements électriques souterrains utilisés en basse et haute tension (câbles, accessoires, etc.).
- Appréhender les risques propres aux travaux menés autour des canalisations électriques isolées enterrées.
- Comprendre le concept d'habilitation électrique et les différents symboles associés pour les interventions sur les canalisations enterrées.

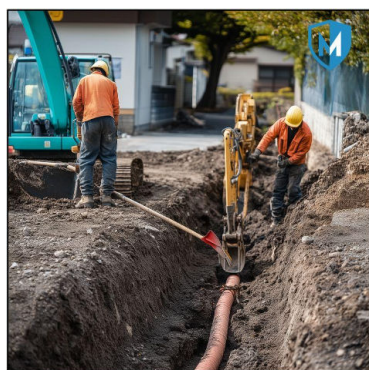
MAGN2025ELEC1

Lieu :

MAGNIS FORMATION
Lyon 3e / Lyon 7e

Durée :

1 jour / 07 heures





Une marque du groupe
Devictio formations

Formation Habilitation BF HF Chargé de Chantier

- Identifier les types d'opérations concernées, les procédures à suivre et les consignes de sécurité à respecter pour les habilités BF-HF.
- Savoir comment réagir en cas de détérioration d'une canalisation électrique enterrée.
- Connaître les différents intervenants impliqués dans les travaux en fouilles à proximité des canalisations électriques.
- Déterminer les limites de l'habilitation BF-HF pour les exécutants et les responsables de chantier.
- Évaluer les risques liés à l'utilisation des équipements et outils spécifiques aux interventions en environnement électrique.
- Identifier les documents réglementaires et les parties prenantes impliquées dans les opérations non électriques autour des canalisations souterraines.

Partie Pratique

- Identifier les différents intervenants sur le chantier et assurer une communication efficace.
- Garantir la cohérence des actions et la transmission des informations en toute transparence.
- Utiliser les documents réglementaires correspondant à son niveau d'habilitation.
- Vérifier les habilitations des exécutants et les autres autorisations requises.
- Mettre en œuvre les consignes du chargé de travaux ou du chargé d'exploitation.
- Analyser les risques liés aux interventions et mettre en place les mesures de prévention adaptées.
- Délimiter et sécuriser la zone de travail.
- Veiller au respect des consignes de sécurité par l'ensemble des intervenants.
- Assurer la surveillance continue des risques électriques et autres dangers du chantier.
- Superviser et exécuter les opérations de dégagement, de nettoyage, de déplacement ou de soutènement de canalisations et d'ouverture de fourreaux.
- Mettre en place des dispositifs de protection pour préserver l'installation contre les risques mécaniques ou thermiques.

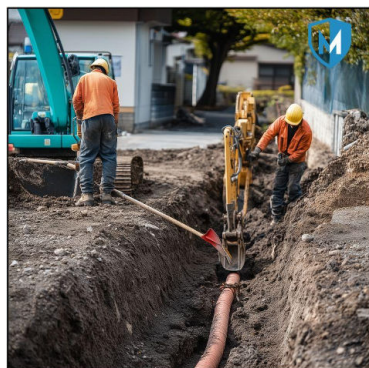
MAGN2025ELEC1

Lieu :

MAGNIS FORMATION
Lyon 3e / Lyon 7e

Durée :

1 jour / 07 heures





Une marque du groupe
Devictio formations

Formation Habilitation BF HF Chargé de Chantier

Evaluation des connaissances :

- L'évaluation des connaissances acquises par le stagiaire est faite à partir des TP réalisés ainsi que d'un questionnaire selon le référentiel de la norme NF C 18 510

Documents remis en fin de formation :

- Une Attestation de formation
- Proposition de titre d'habilitation, pré-remplie avec symboles proposés par le formateur .
- Un support «Titre d'habilitation » à remplir par l'employeur.
- « Evaluation à chaud de la formation par le stagiaire » ce dernier porte ses appréciations sur l'accueil, l'organisation, le formateur, les moyens et la méthode.

Validité: 3 ans

MAGN2025ELEC1

Lieu :

MAGNIS FORMATION
Lyon 3e / Lyon 7e

Durée :

1 jour / 07 heures

